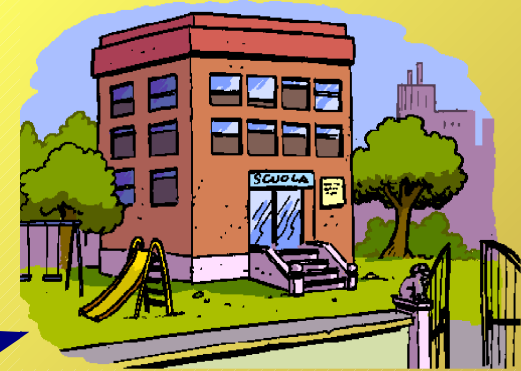


Raccontaci come usi la bicicletta – indagine 2011 sulla mobilità ciclistica a Paulo

Distribuzione e raccolta questionari dal 16 Settembre al 30 Ottobre



Questionari distribuiti per conto della FIAB da Paulo che Pedala-FIAB

Raccontaci come usi la bicicletta – indagine 2011 sulla mobilità ciclistica a Paulo

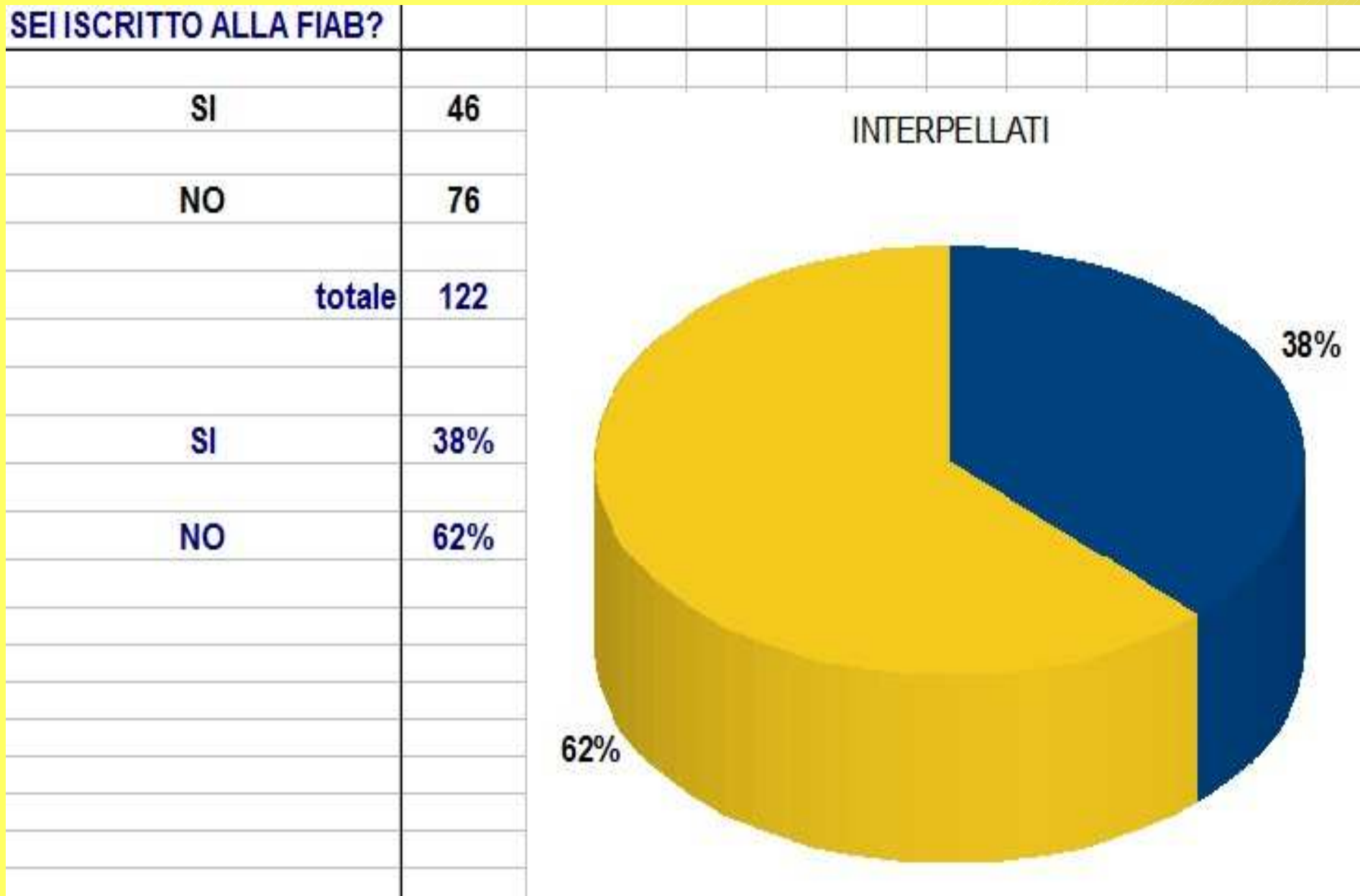
Distribuzione e raccolta questionari dal 16 Settembre al 30 Ottobre

Tabella 1. *Questionari cartacei raccolti dalle associazioni locali FIAB*

Associazione	N. questionari	%	Associazione	N. questionari	%
Verona	667	6,04	Paullo	120	1,09
Bari	376	3,41	Mestre	118	1,07
Pordenone	349	3,16	Montesilvano	99	0,90
Pescara	328	2,97	Varese	97	0,88
Milano	294	2,66	Genova	84	0,76
Reggio Emilia	274	2,48	Torino	52	0,47
Cremona	246	2,23	Udine	37	0,34
Abbiategrosso	205	1,86	Forli	35	0,32
Roma	149	1,35	Grosseto	35	0,32
Arezzo	128	1,16	Novara	35	0,32
Gioia del colle	123	1,11	Ferrara	23	0,21
Lodi	122	1,10	Foggia	14	0,13

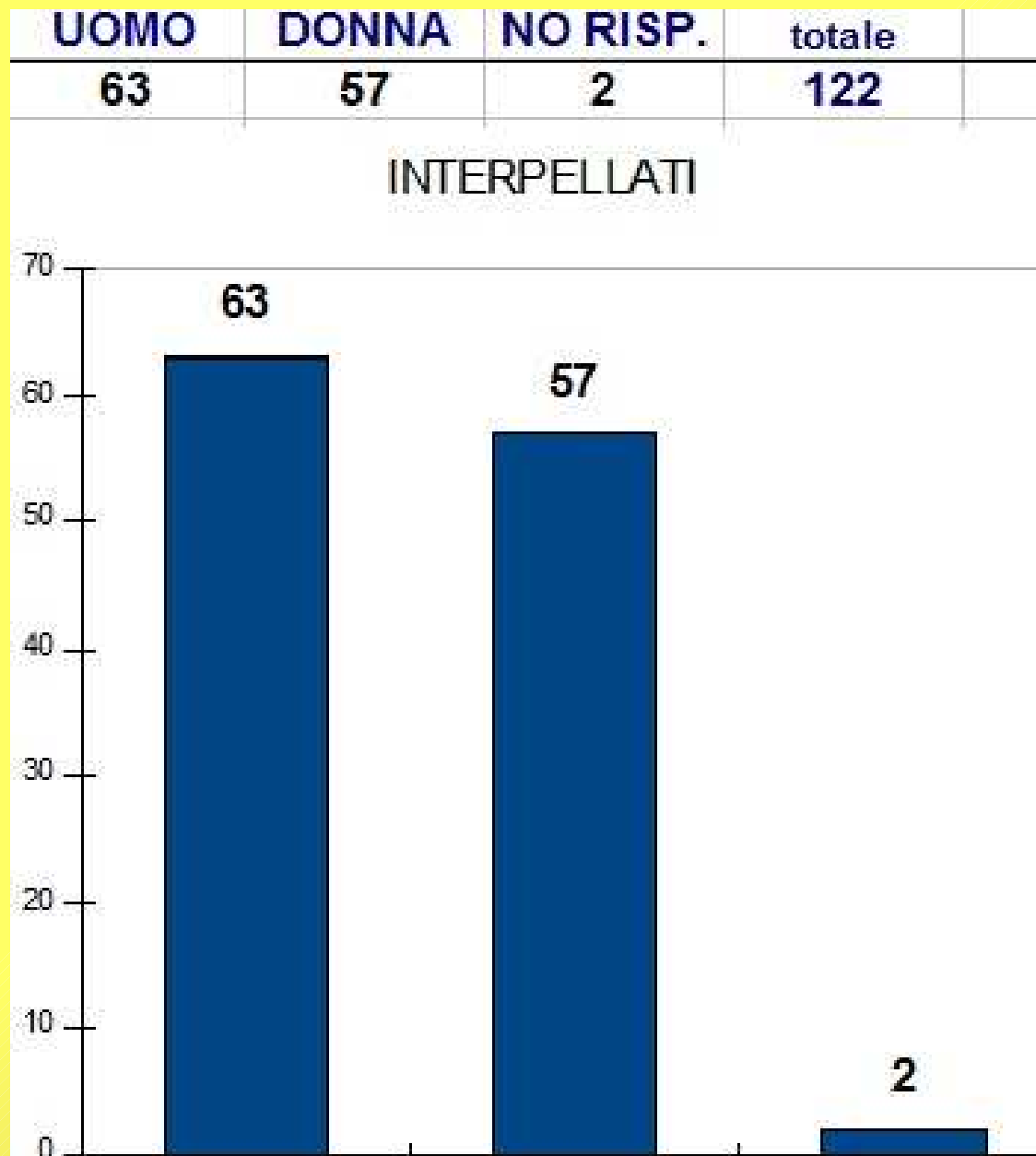
Questionari distribuiti per conto della FIAB da Paulo che Pedala-FIAB

Raccontaci come usi la bicicletta – indagine 2011 sulla mobilità ciclistica a Paulo



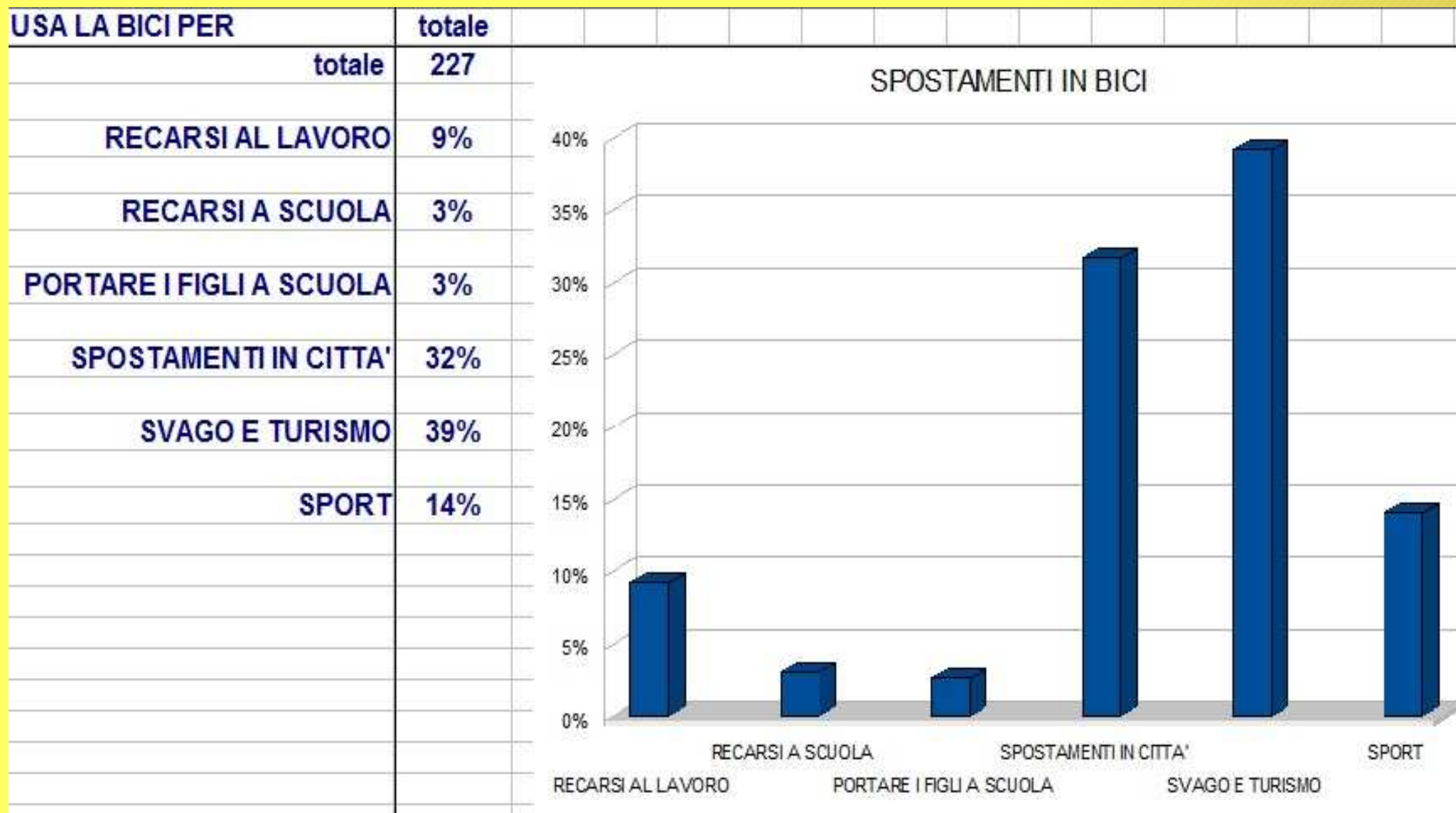
Questionari distribuiti per conto della FIAB da Paulo che Pedala-FIAB

Raccontaci come usi la bicicletta – indagine 2011 sulla mobilità ciclistica a Paulo



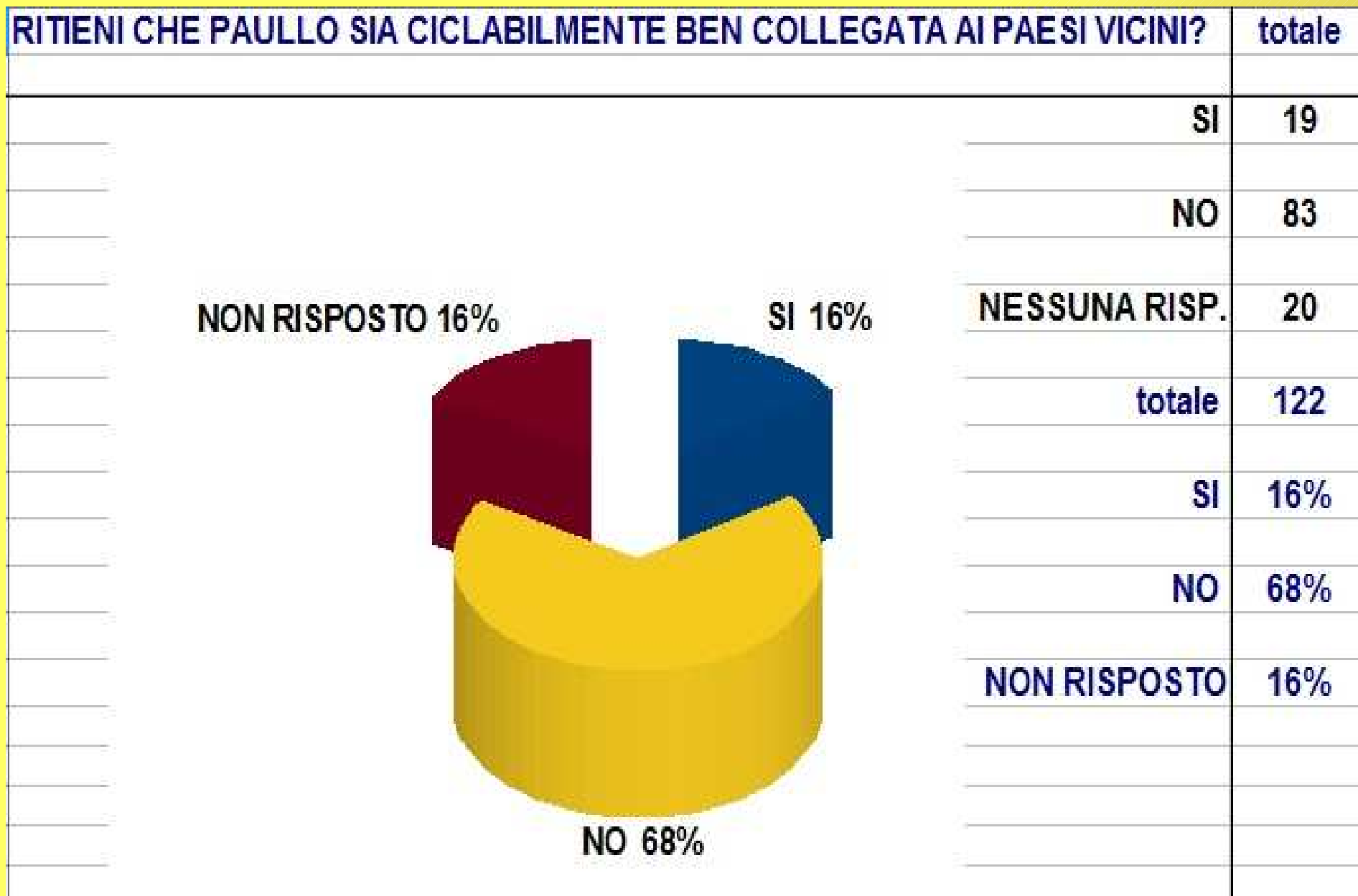
Questionari distribuiti per conto della FIAB da Paulo che Pedala-FIAB

Raccontaci come usi la bicicletta – indagine 2011 sulla mobilità ciclistica a Paulo

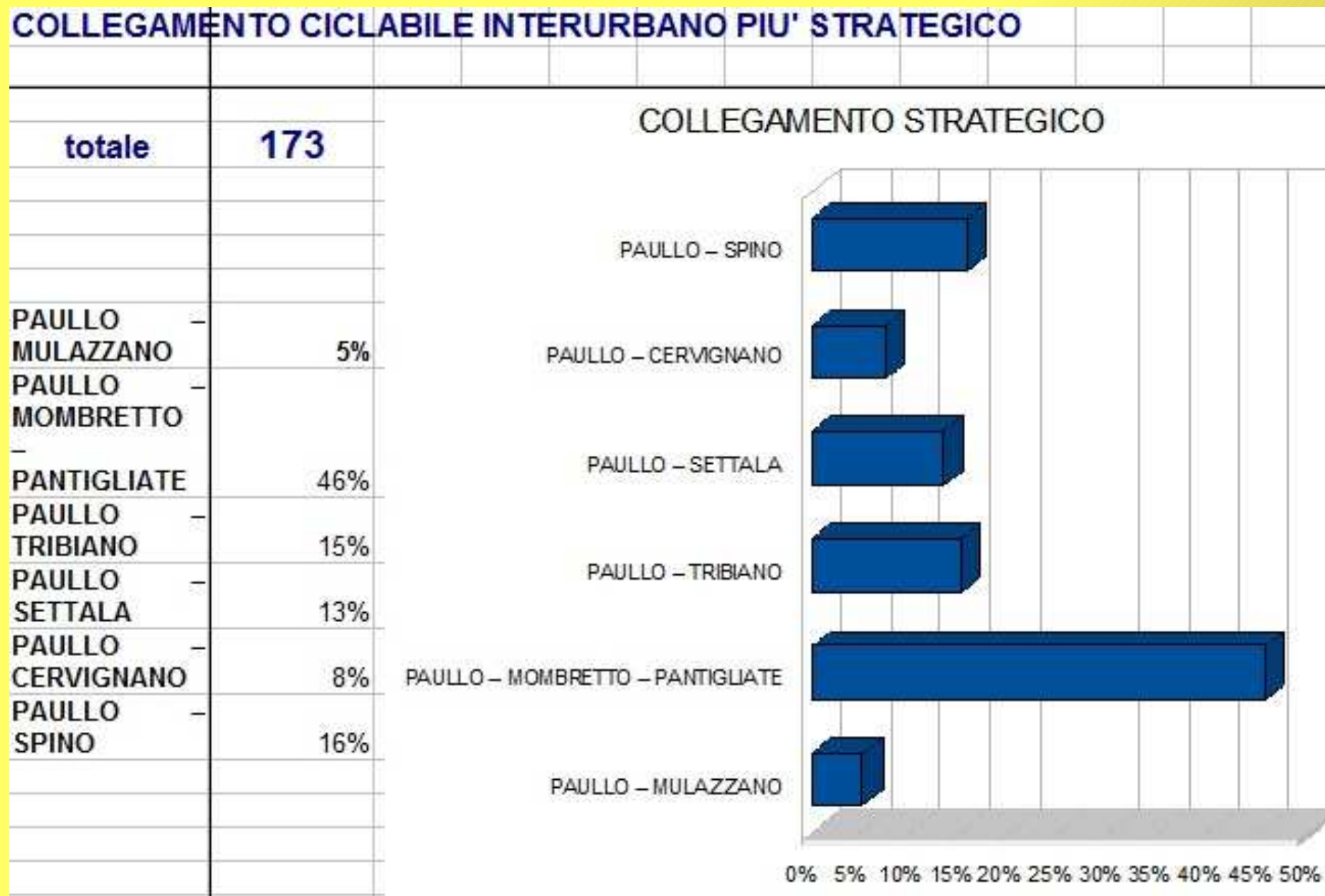


Questionari distribuiti per conto della FIAB da Paulo che Pedala-FIAB

Raccontaci come usi la bicicletta – indagine 2011 sulla mobilità ciclistica a Paullo

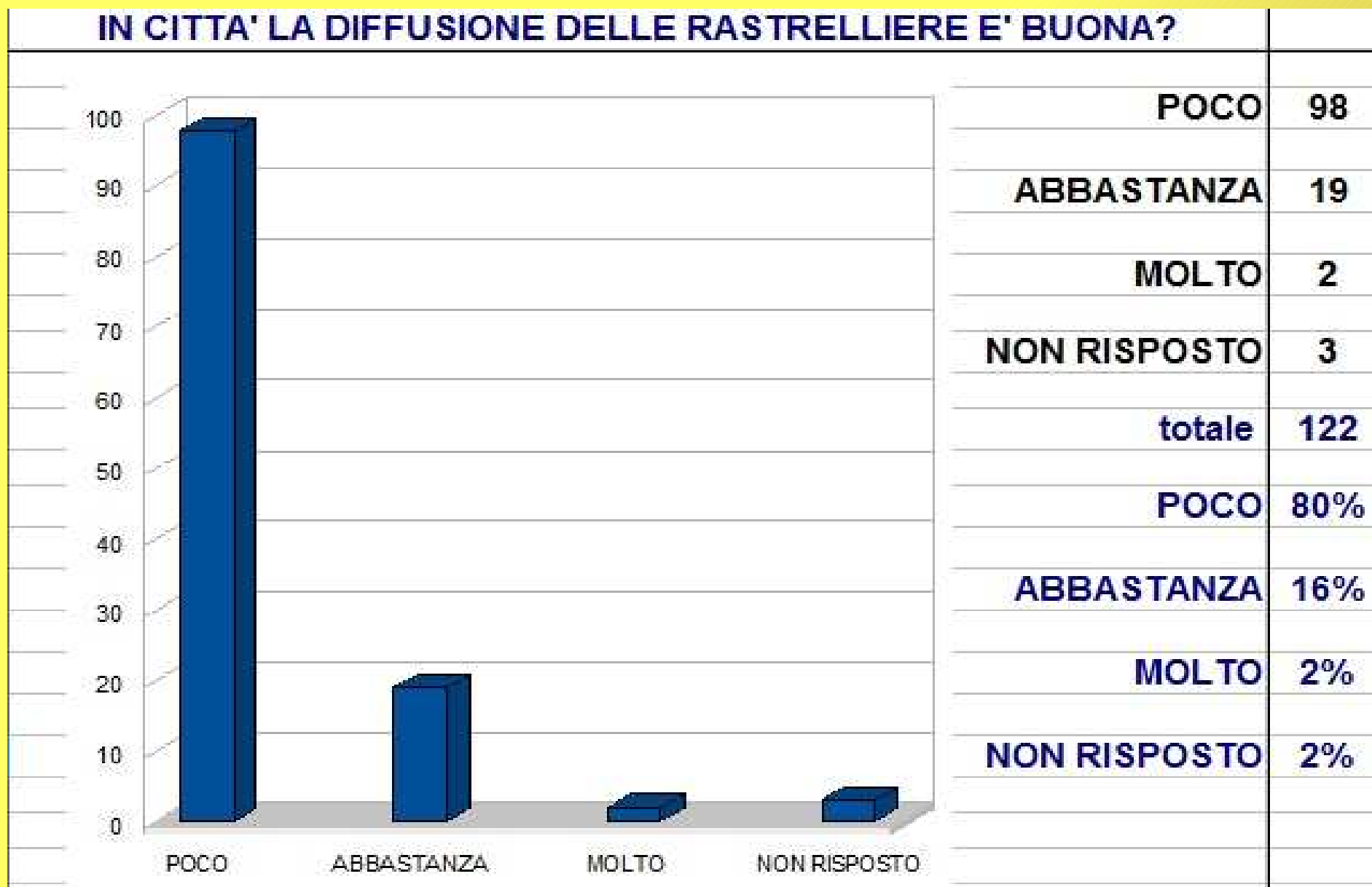


Raccontaci come usi la bicicletta – indagine 2011 sulla mobilità ciclistica a Paullo



Questionari distribuiti per conto della FIAB da Paullo che Pedala-FIAB

Raccontaci come usi la bicicletta – indagine 2011 sulla mobilità ciclistica a Paulo

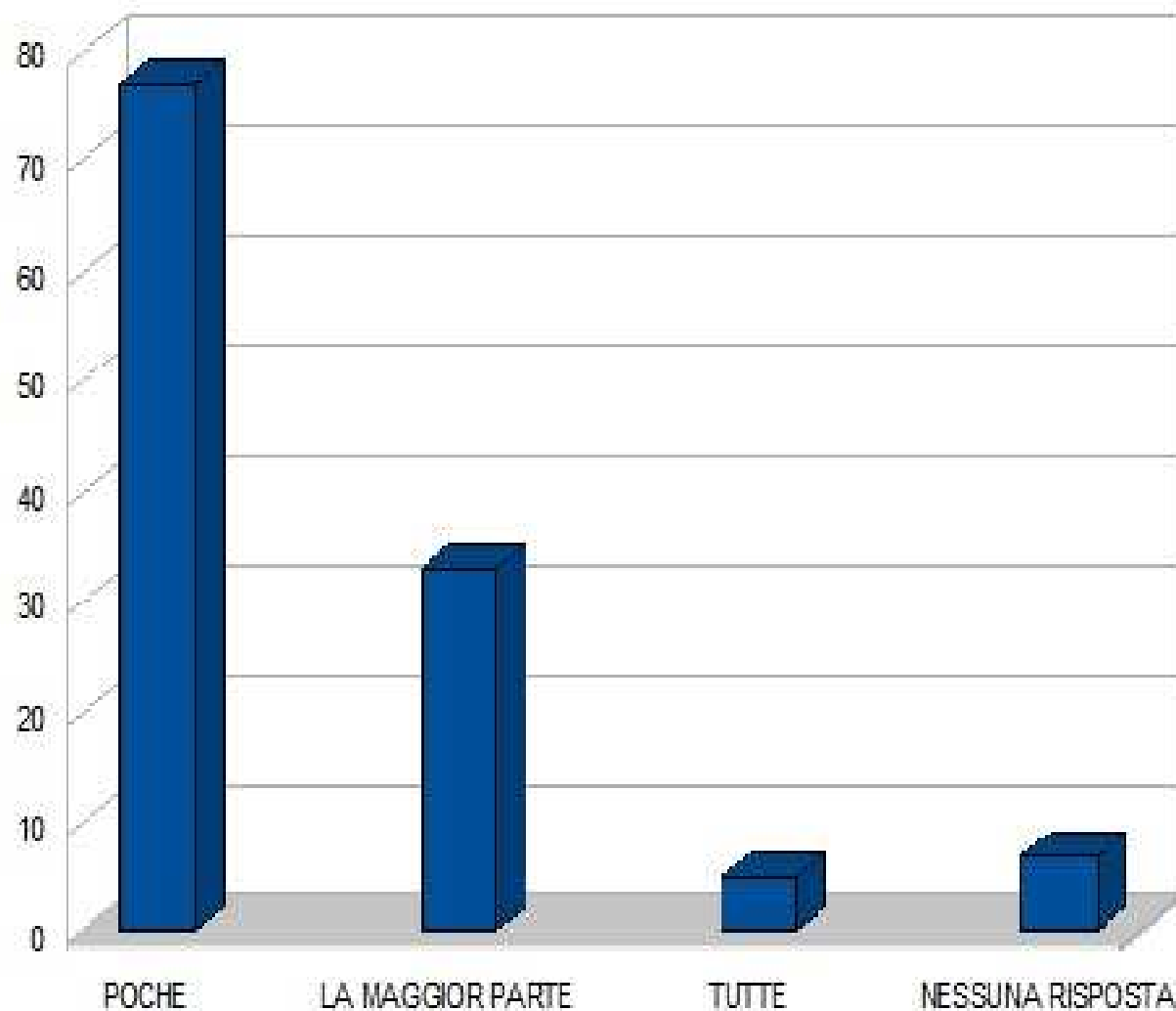


Questionari distribuiti per conto della FIAB da Paulo che Pedala-FIAB

Raccontaci come usi la bicicletta – indagine 2011 sulla mobilità ciclistica a Paulo

RASTRELLIERE COMODE E PRATICHE DA USARE

RASTRELLIERE COMODE E PRATICHE



POCHE 77

LA MAGGIOR PARTE 33

TUTTE 5

NESSUNA RISPOSTA 7

totale 122

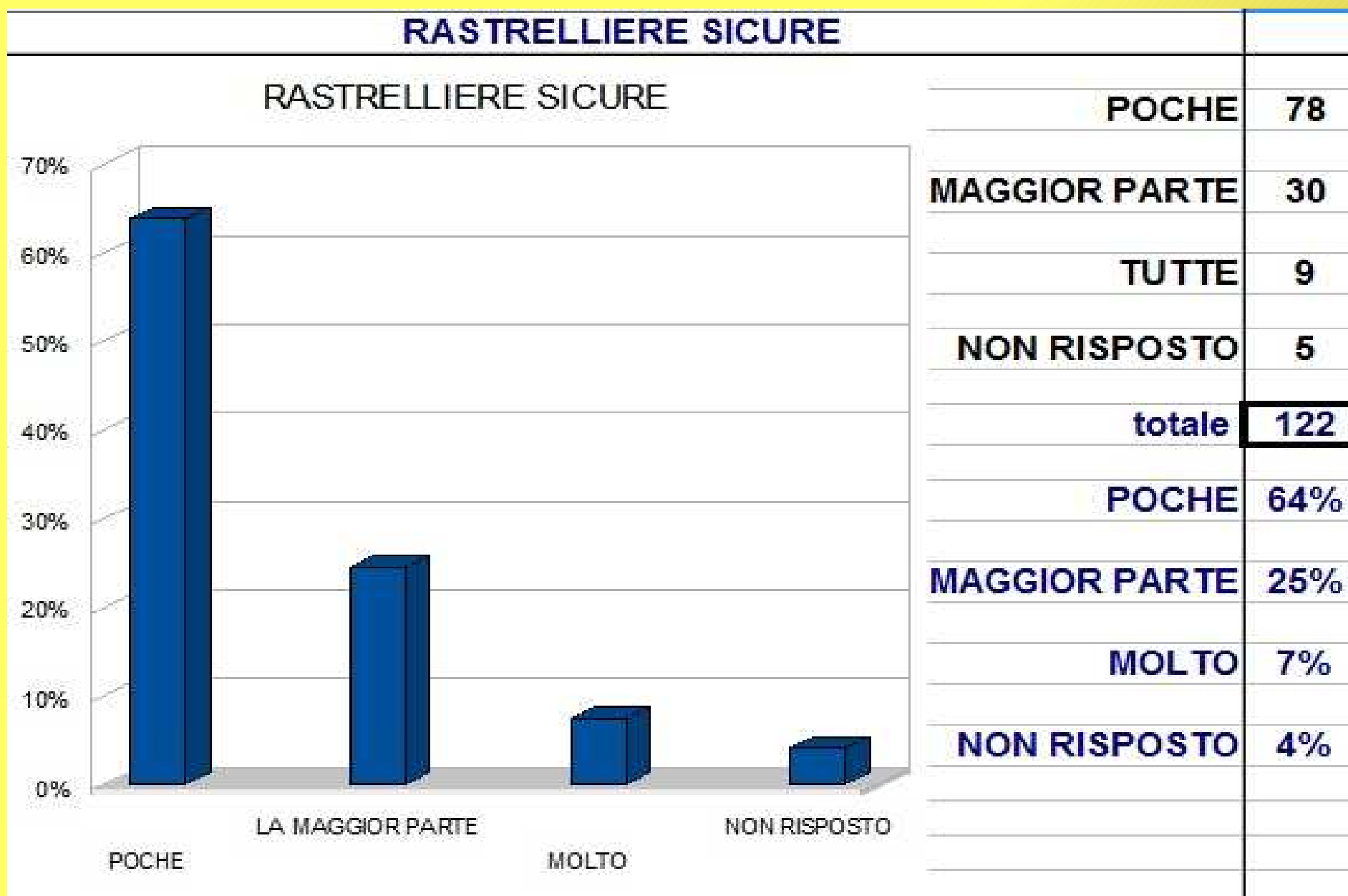
POCO 63%

ABBASTANZA 27%

MOLTO 4%

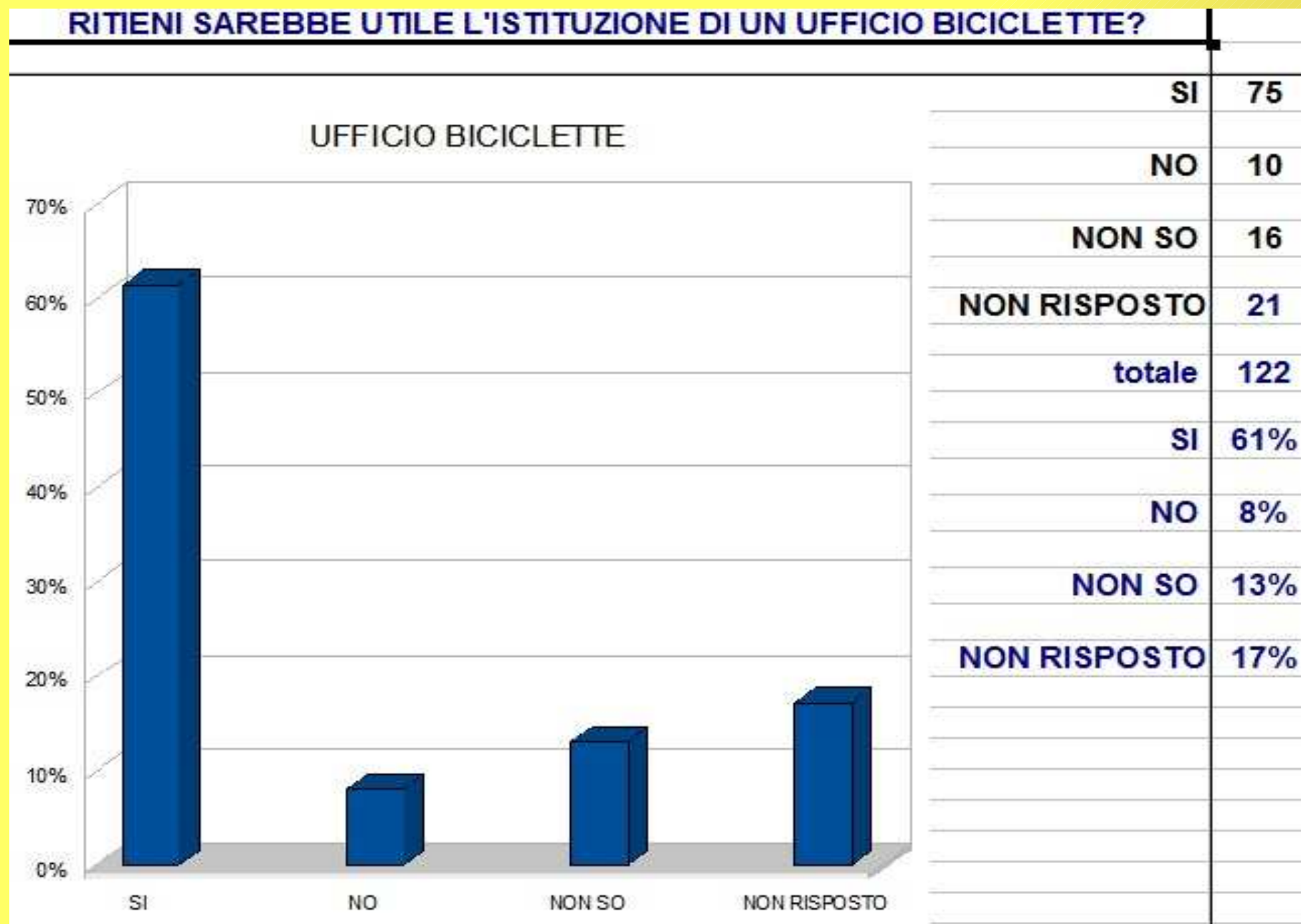
NESSUNA RISPOSTA 6%

Raccontaci come usi la bicicletta – indagine 2011 sulla mobilità ciclistica a Paulo



Questionari distribuiti per conto della FIAB da Paulo che Pedala-FIAB

Raccontaci come usi la bicicletta – indagine 2011 sulla mobilità ciclistica a Paulo



Questionari distribuiti per conto della FIAB da Paulo che Pedala-FIAB